

C A P E L L I E R
A R C H I T E C T E
A S S O C I E S

Ce plan est susceptible d'être légèrement modifié en fonction des nécessités techniques de la réalisation en ce qui concerne les dimensions libres et l'équipement. Les retombées, soffites, encoffrements, faux-plafonds, canalisations, radiateurs, ou convecteurs ne sont pas figurés et ne pourront fonder aucune réclamation en cas de présence. La surface habitable des logements peut varier en fonction des techniques de construction choisies, de l'établissement des plans d'exécution et des normes techniques. Ainsi, il est expressément convenu qu'une tolérance de surface est admise. Toutes variations de côtes (tant au niveau d'une pièce que de la longueur totale) ou de surface entraînant des différences inférieures à 5% de la surface habitable vendue ne pourront fonder aucune réclamation.

SCI CYRNOs

VILLA LOUISA

2 Av Cymros - 06100 NICE

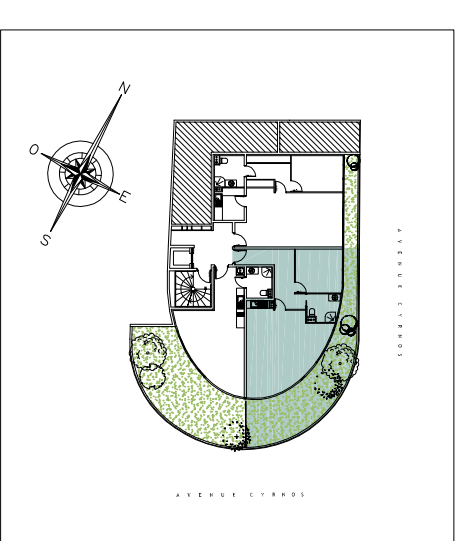
R-1	2P	Lot 02
-----	----	--------

SURFACE HABITABLE :

ENTREE / DEGAGEMENT	12.11 m²
SEJOUR / CUISINE	35.86 m²
CHAMBRE	12.38 m²
BAINS / WC	5.15 m²

TOTAL SURFACE HABITABLE :
65.50 m²

JARDIN	42.53 m²
--------	----------



PLAN DE REPERAGE

DATE Avril 2011